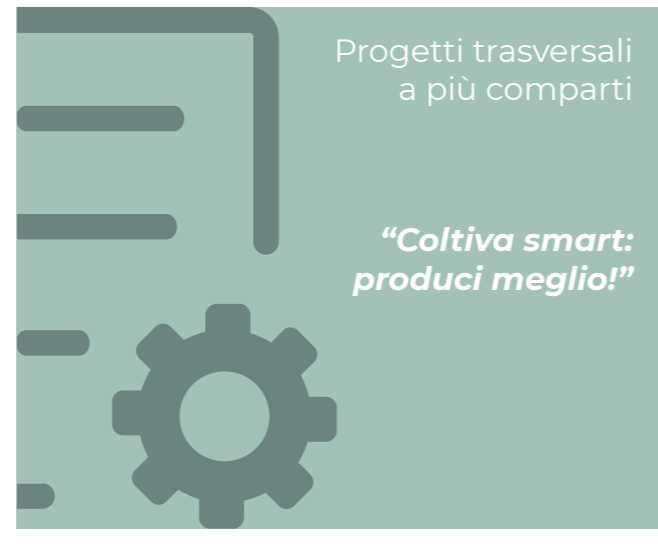


AGROTECH BASILICATA

Trasferimento di innovazioni agrotech al sistema agricolo della Basilicata. Costituzione Go Agrotech Basilicata



A CHI SI RIVOLGE

Filiere produttive agricole della Basilicata

LA STORIA

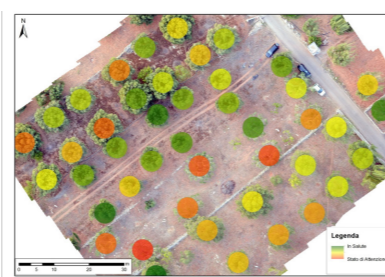
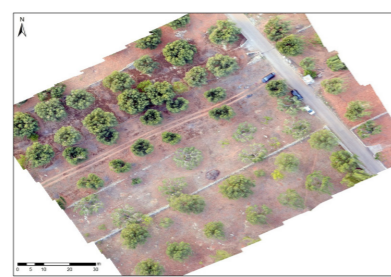
Il progetto nasce dall'attività di confronto tra attori appartenenti al mondo della ricerca e al mondo delle imprese, promossa dal Cluster Lucano di Bioeconomia (CLB) e dal Cluster Lucano Aero Spazio (CLAS); entrambi riuniscono soggetti pubblici e privati che sviluppano tecnologie nel settore del telerilevamento satellitare e di prossimità ed innovazione.

Il progetto, che ha riunito 17 partner tra imprese agricole ed organismi di ricerca facendo leva sugli asset tecnologici e di competenze disponibili in Basilicata, ha perseguito i seguenti obiettivi, operando sia sul sistema delle imprese agricole che su organismi che sviluppano servizi innovativi per l'agricoltura:

- ▶ 1. Sensibilizzare le imprese agroalimentari lucane sul potenziale delle applicazioni di Agricoltura di Precisione;

- ▶ 2. Favorire la competitività e la sostenibilità ambientale delle imprese agricole lucane;
- ▶ 3. Supportare lo sviluppo di nuovi servizi innovativi in campo Agrotech, stimolando attività imprenditoriali per generare nuova occupazione.

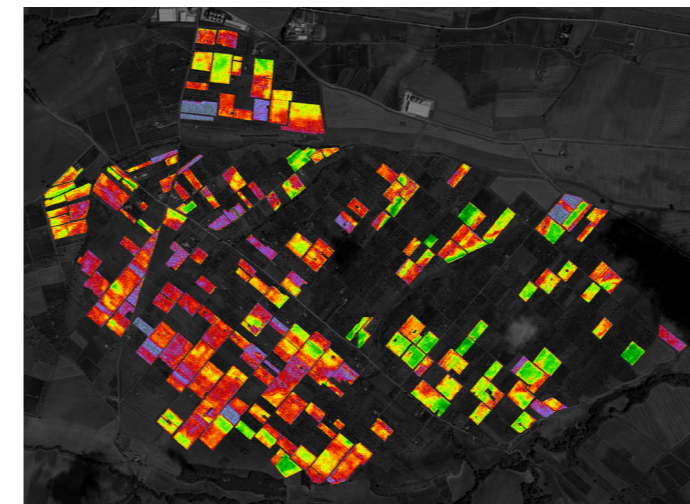
Il Progetto si è avviato con attività divulgative ed è proseguito con dimostrazioni in azienda di varie applicazioni rilevanti per il contesto lucano, tra cui si segnalano tecnologie di uso dei dati satellitari per la gestione razionale dei vigneti e la predizione della qualità delle uve in contesti territoriali vocati e l'utilizzo di sistemi assistiti di guida di macchine agricole che consentono la lavorazione accurata dei terreni e la distribuzione a rateo variabile dei concimi.



RISULTATI OTTENUTI

- ▶ Riduzione costi di produzione
- ▶ Risparmio idrico, energetico, etc.
- ▶ Ottimizzazione processi produttivi

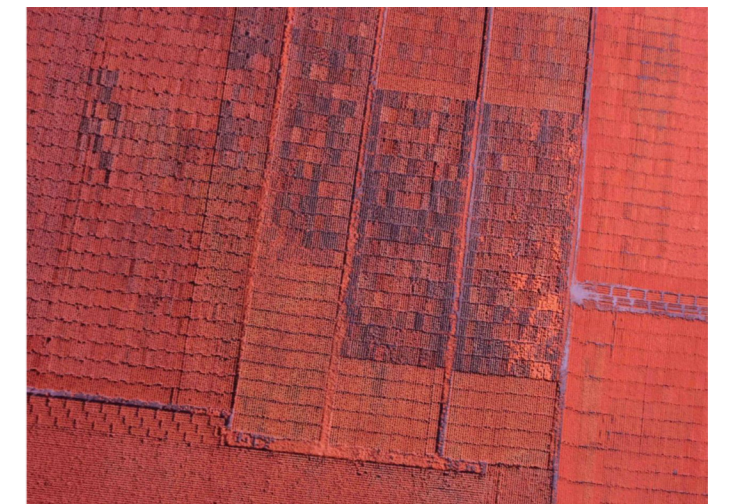
Il Progetto è incentrato sulle tecnologie di Smart Farming orientate all'uso razionale degli input in agricoltura.



COME USARE I RISULTATI

L'implementazione ulteriore dei risultati necessita di attività di diffusione, attraverso dimostrazioni in contesti aziendali produttivi, e di attività di accompagnamento e sostegno per l'adozione dell'innovazione in azienda.

Importante è irrobustire il rapporto e lo scambio tra start-up tecnologiche e mondo delle imprese agricole. Considerati i costi delle tecnologie sono necessarie misure di sostegno agli investimenti in tecnologie di agricoltura di precisione.



COME CONTINUERÀ

Le tecnologie di agricoltura sono in decisa espansione e sviluppo, con soluzioni innovative prodotte ad un ritmo senza precedenti, che spaziano dal sensing satellitare, al sensing prossimale mediante soluzioni IoT e sensori ottici.

Per queste ragioni sarà importante proseguire nello sforzo di allargare l'orizzonte di osservazione in ambito nazionale ed internazionale, con attività di networking e collaborazione con soggetti attivi nel campo della ricerca e sviluppo, per individuare applicazioni e innovazioni potenzialmente adattabili al contesto lucano. In questa direzione è fondamentale allacciare rapporti collaborativi con i progetti nazionali in corso di attuazione che riguardano gli investimenti del PON e del PNRR che hanno come

obiettivo lo sviluppo di tecnologie e applicazioni digitali in agricoltura. Per il PNRR si farà particolare riferimento al Progetto Agritech, il Centro Nazionale per lo sviluppo delle nuove tecnologie in agricoltura, strutturato secondo l'impostazione Hub&Spoke, con un coordinamento a Napoli e 9 nodi di ricerca equamente distribuiti tra il Nord, il Sud e il Centro Italia.

Sul lato delle aziende agricole è necessario proseguire con le attività di sensibilizzazione e di disseminazione delle innovazioni digitali in agricoltura mediante canali tradizionali e social, evidenziando chiaramente i benefici ed eventuali limiti, per favorire la loro adozione nelle filiere produttive. In futuro è prevedibile un sostegno più intenso e strutturale alla relazione ed allo scambio tra imprese

tecnologiche, start-up e spin-off, che rappresentano il dinamico mondo dell'offerta tecnologica, e gli imprenditori agricoli in collaborazione con iniziative modello di accelerazione di imprese da poco avviate sul territorio, quali la Casa delle Tecnologie di Matera ed il progetto Pitch2Pitch della Scuola Joule, che coinvolge start-up ed imprese agricole per attività di "Proof of Concept" di tecnologie digitali in agricoltura.

Le aziende agricole che hanno adottato le innovazioni proposte dal Progetto o che comunque sono state stimolate ad adottare innovazioni di agricoltura di precisione potranno essere testimonial delle buone pratiche in iniziative di ulteriore diffusione delle esperienze in ambito regionale ed extra-regionale.

A CHI RIVOLGERSI

Agenzia Lucana di Sviluppo e di Innovazione in Agricoltura
 Francesco Cellini
 francesco.cellini@alsia.it
 08 355 41 32 39

