

## Il contributo del Fondo Sociale Europeo alle politiche di sviluppo

# Fondo Sociale Europeo +

**Cinzia Masina**  
Vice Capo Unità

Commissione Europea DG Occupazione, Affari sociali e Inclusione

*Matera 16 novembre 2018*



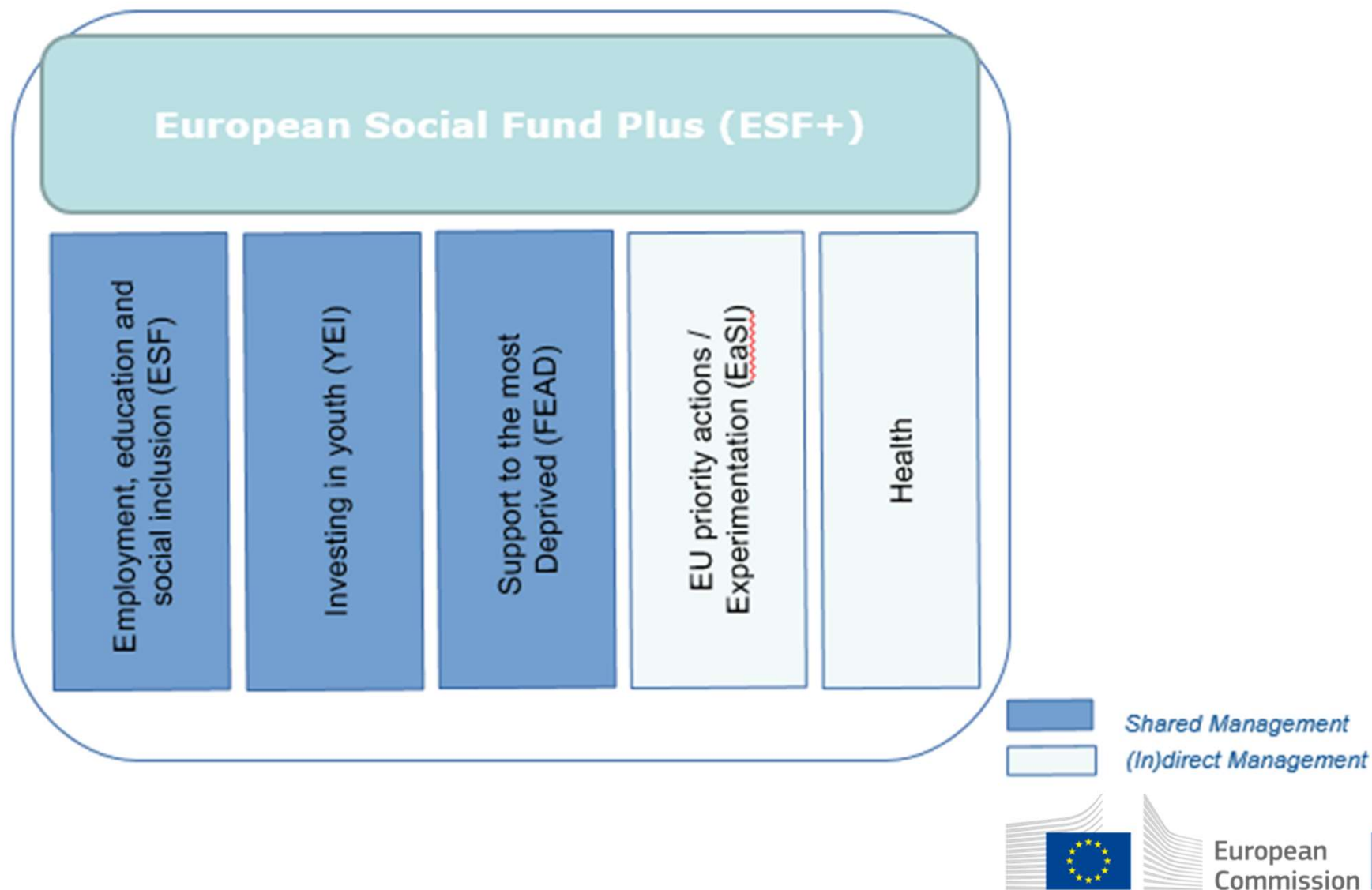


# Introduzione

- FSE: principale strumento finanziario dell'UE per investire nelle persone
- La proposta della Commissione vuole rafforzare ulteriormente la dimensione sociale attraverso un FSE nuovo e rinnovato



## II FSE+: 5 fondi riuniti





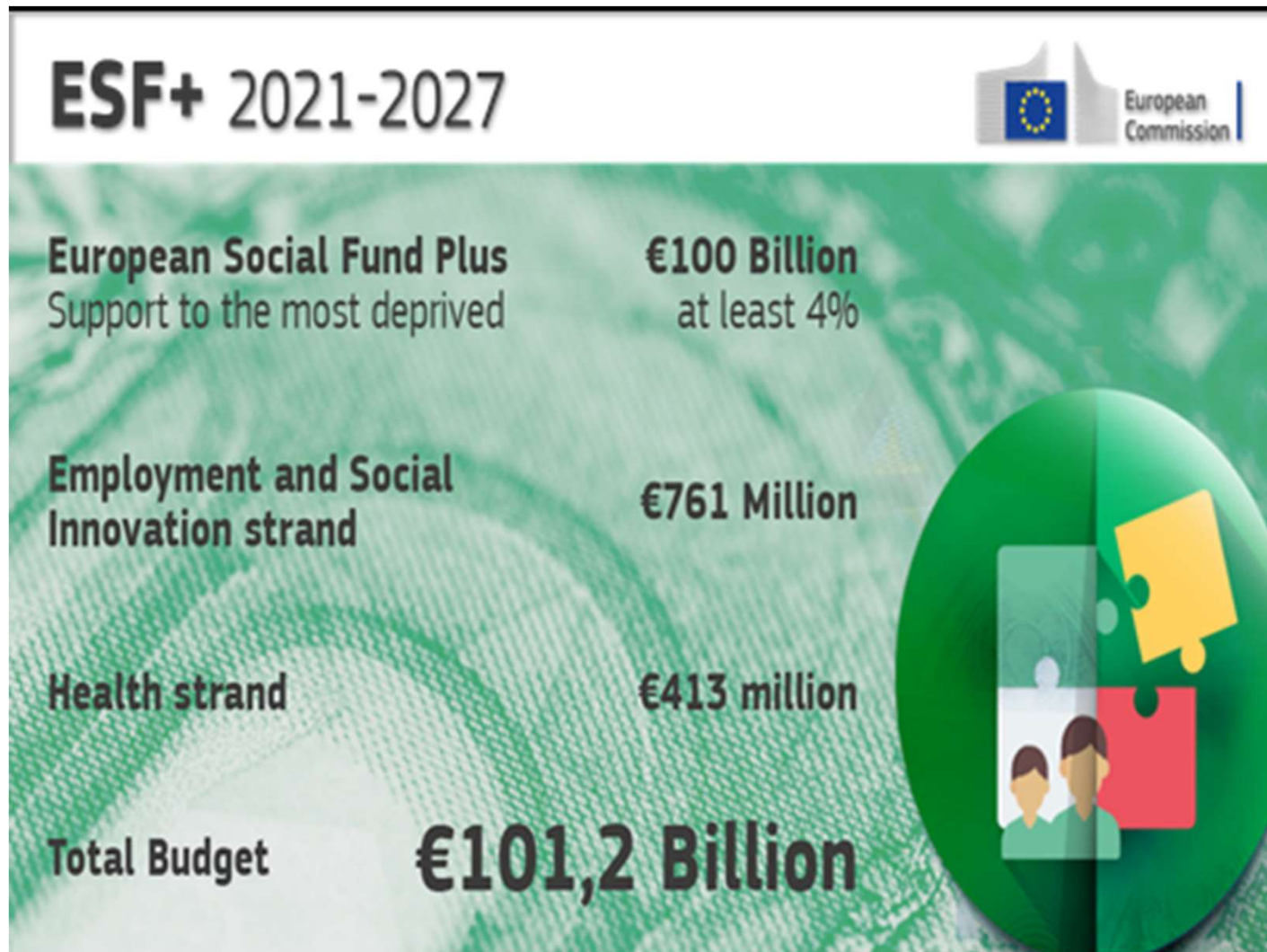
## Obiettivi generali

- Sostenere l'attuazione del pilastro europeo dei diritti sociali
- Sezione gestione condivisa: affrontare le sfide individuate nel semestre europeo

### Principali settori di investimento:

1. Istruzione, formazione e formazione continua;
2. Efficacia dei mercati del lavoro e parità di accesso all'occupazione di qualità;
3. Inclusione sociale, salute e lotta alla povertà.

# II FSE+: budget 2021-2027





## Concentrazione tematica

- Almeno il **25% delle risorse FSE+** dovrà essere destinato a promuovere l'inclusione sociale (Regolamento attuale 20%)
- **10% a sostegno dell'occupazione giovanile** per Stati Membri con un alto tasso di giovani disoccupati



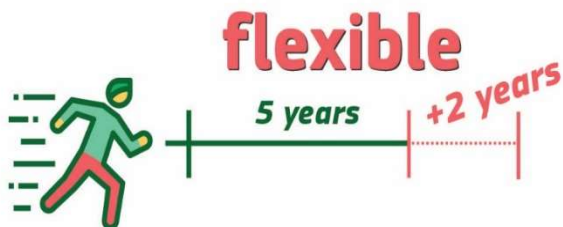
## ESF+ sostegno per affrontare la deprivazione materiale

- Il FSE + potrà essere destinato ad affrontare la **deprivazione materiale attraverso aiuti alimentari e/o assistenza materiale** di base a favore degli indigenti (ex FEAD).
- Minimo 2% dell'ESF+ riservato ad affrontare deprivazione materiale (incl. integrazione a lungo termine dei cittadini di paesi terzi).



# Maggiore flessibilità

- **Programmazione "5+2":**
  - ✓ Programmazione iniziale di 5 anni (2021-2025)
  - ✓ Annualità 2026-27 programmate dopo una revisione effettuata nel 2024-25 (per adeguarsi a sfide emergenti, nuovi bisogni ecc.)
- **Riprogrammazione semplificata:** fino al 5% di una priorità (3% del programma) senza decisione della Commissione.
- Semplificazione dei pagamenti attraverso un uso maggiori di **costi semplificati**







# Partenariato

- Gli Stati membri **devono** garantire una partecipazione adeguata delle parti sociali e delle organizzazioni della società civile all'attuazione delle politiche sostenute dal FSE+.
- Gli Stati membri **devono** stanziare un importo adeguato di risorse FSE+, per **ciascun** programma, per il rafforzamento delle capacità di tali organizzazioni.



## GRAZIE PER L'ASCOLTO

“



#EUBudget

*Our social funds are indispensable bricks in the new architecture of the EU budget, to empower people, make sure they can make the best out of our changing world of work, and accompany those who need it most.*

*Marianne Thyssen*