



REGIONE BASILICATA

Programmazione della

Politica di Coesione 2021-2027 (FESR e FSE+)

1° Tavolo partenariale

Livio Barnabò “Il progetto Officina Coesione”

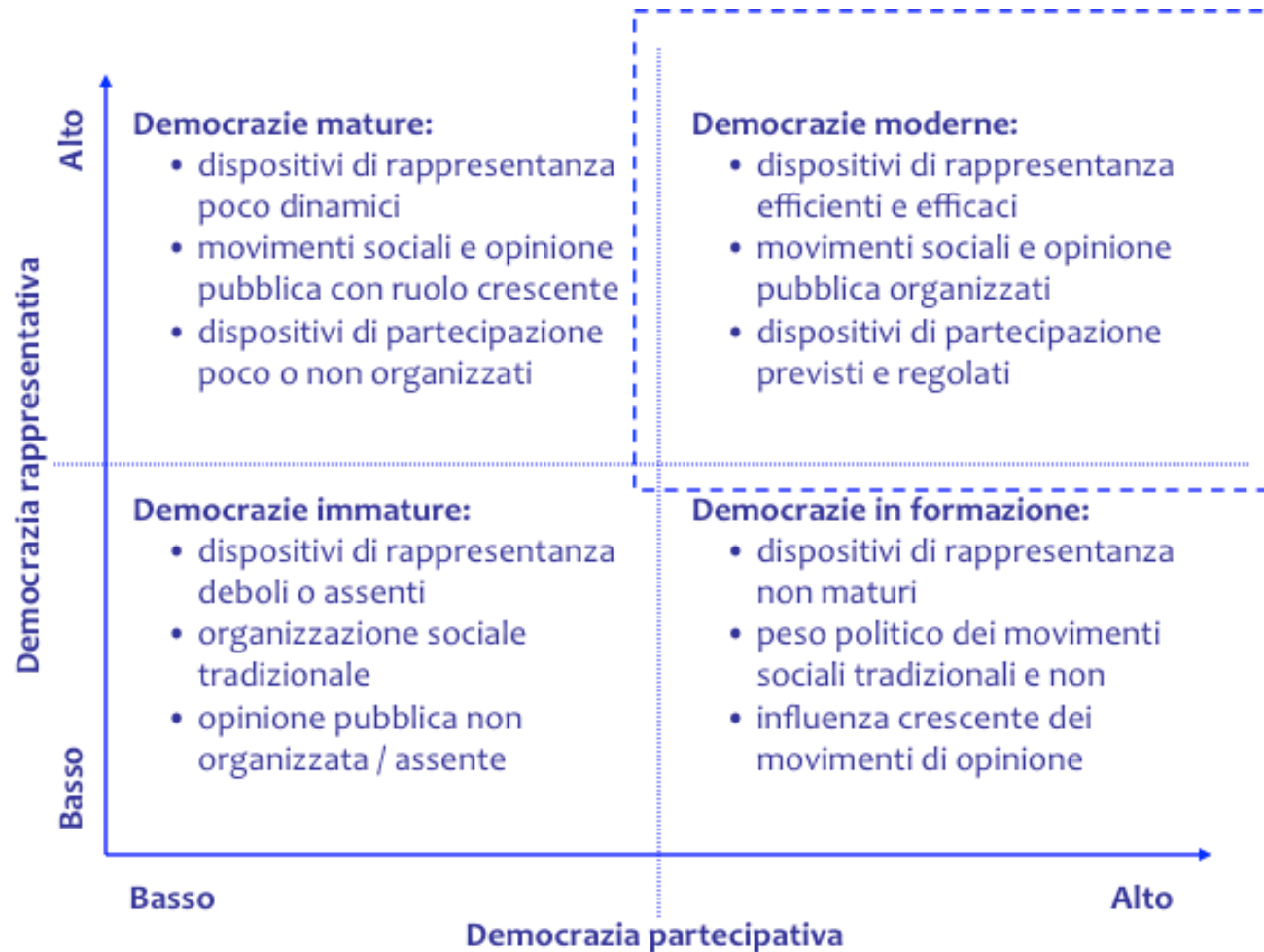
Potenza, 25 Febbraio 2020

...



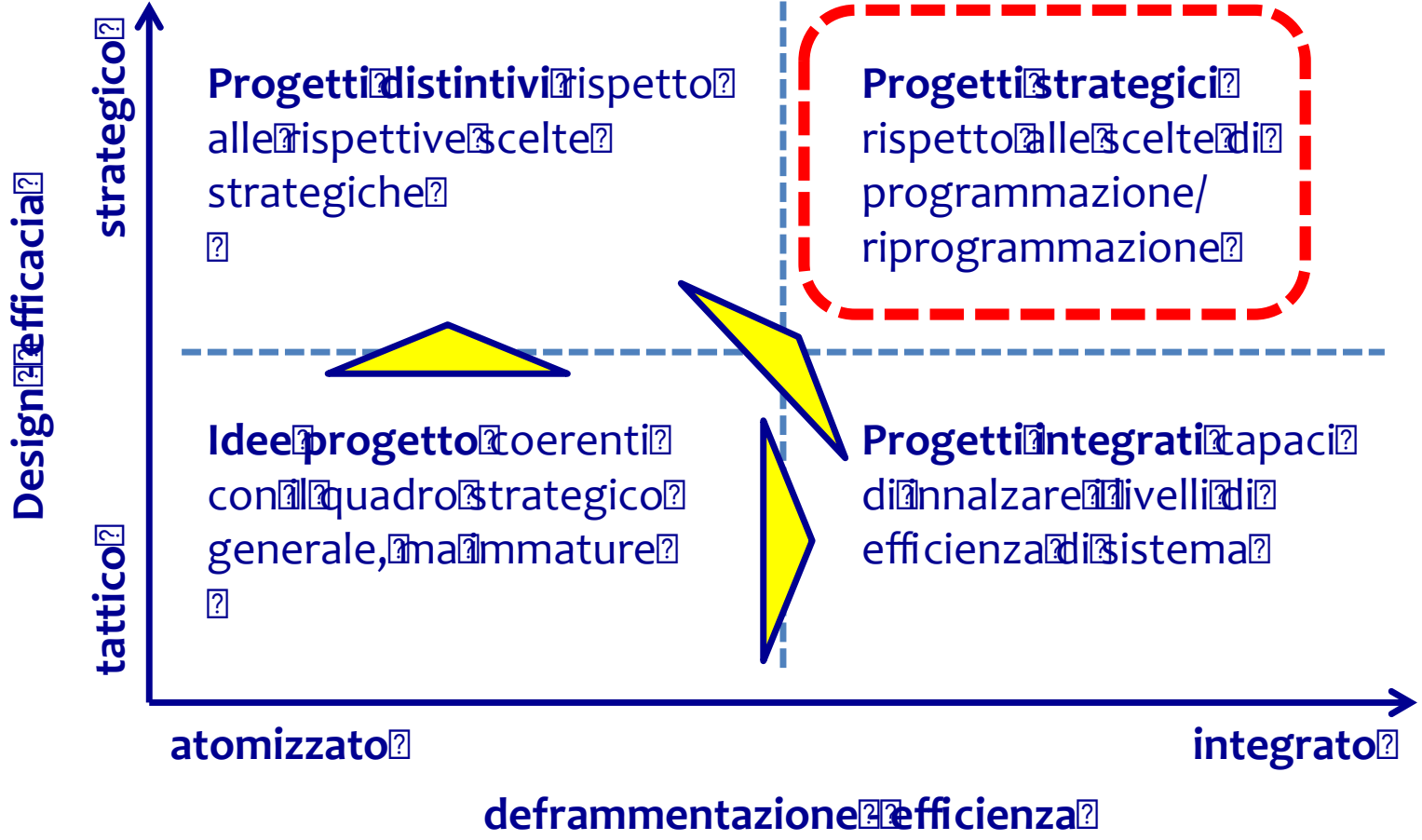
Di cosa si occupa

DEMOCRAZIA PARTECIPATIVA



Di cosa si occupa

CO-CONDUZIONE



Da dove parte

- Regolamento UE 240/14 recante un **Codice di Condotta sul Partenariato** nell'ambito dei fondi SIE → *“stretta cooperazione tra autorità pubbliche, parti economiche e sociali e organismi che rappresentano la società civile a livello nazionale, regionale e locale nel corso dell'intero ciclo di programma”*
- PON Governance e Capacità Istituzionale, Asse 3, **Azione 3.1.3 "Attuazione del Codice Europeo di Condotta sul Partenariato"**

Che obiettivi si pone

Tre Obiettivi Generali:

1. dare piena **EFFETTIVITÀ** al ruolo dei Partenariati
2. sviluppare **PRATICHE** per la costruzione partenariale delle politiche, dei programmi e degli interventi
3. accrescere la **CAPACITÀ** dei *partner* istituzionali ed economico-sociali

Cosa produce

Tipologia

Descrizione

**Linee guida
(Laboratori)**

Manuali operativi per la co-conduzione efficiente, efficace e innovativa dei Programmi e degli interventi

**Pratiche
(Officine)**

Esperienze territoriali sperimentali finalizzate a testare e implementare le Linee Guida

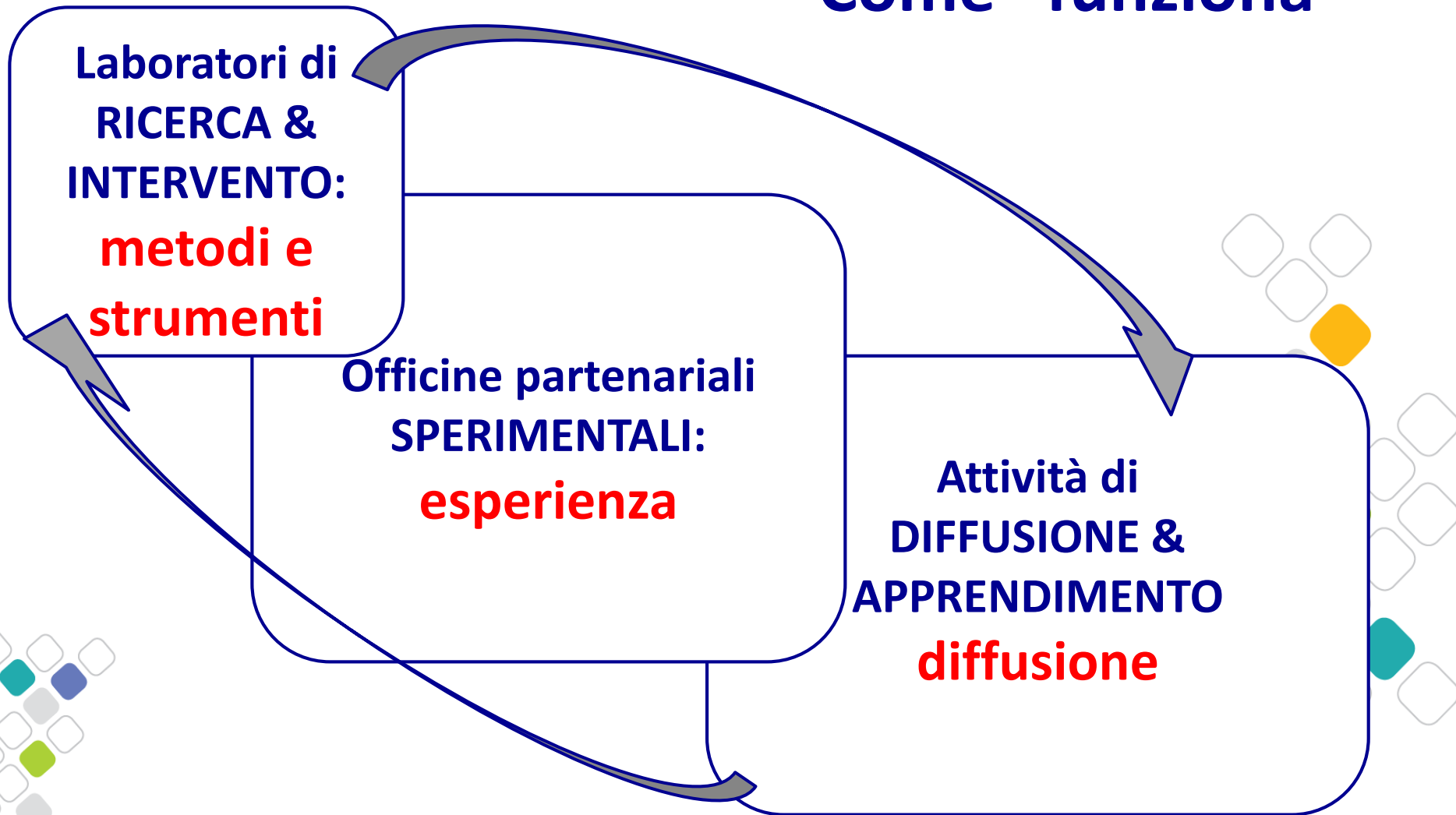
**Strumenti per
i *partner***

Esperienze di elaborazione culturale e di comunicazione finalizzate a rafforzare la capacità di partecipazione

**Strumenti per
la conoscenza**

Informazioni e indicatori strutturali per conoscere i Partenariati e la struttura e il funzionamento dei processi

Come “funziona”



Un impegno “strutturale”

2016 - 2018

2018 - 2023

OFFICINA MEZZOGIORNO

- analisi della domanda di rafforzamento dei Partenariati
- Identificazione di oggetti di sperimentazione di pratiche evolute

OFFICINA COESIONE

- innovazione strategica e strutturale della pratica partenariale

Un impegno “strutturale”

LINEE DI ATTIVITA'	REGIONI DEL MEZZOGIORNO					ALTRE REGIONI								PAC-PAL													
	Canopia	Puglia	Basilicata	Calabria	Sicilia	Abruzzo	Molise	Sardegna	Valle d'Aosta	Piemonte	Lombardia	Emilia-Romagna	Toscana	Marche	Prov. TN	Min. Lavoro	Min. Interno	MEF	DFP	MIUR	Min. Beni Cult.	Min. amb.	MIPAAF	AGID	DipCoe	ANCI-IFEL	
OM	✓	✓	✓	✓	✓																						
ALC	✓		✓		✓	✓		✓	✓	✓	✓	✓	✓	✓		✓	✓	✓									
LABORATORIO PERMANENTE	✓	✓	✓	✓	✓		✓	✓	✓	✓					✓	✓	✓	✓	✓	✓	✓	✓	✓	✓	✓	✓	✓

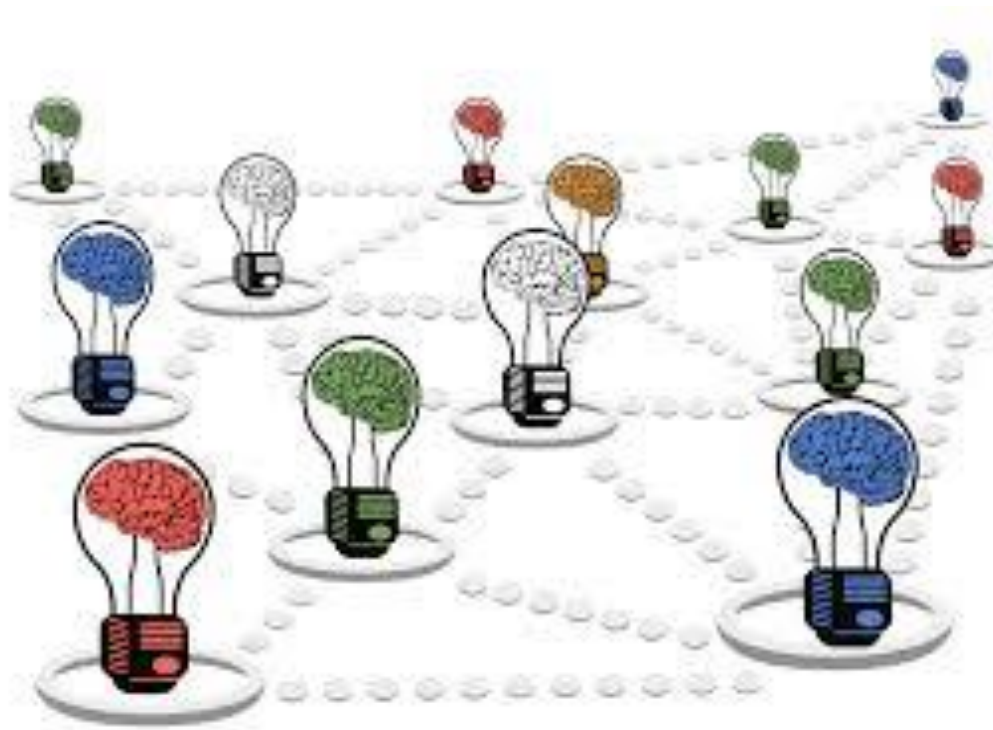
Come è organizzato

- **Laboratorio Permanente sul Partenariato** nell'ambito del PON *Governance* e Capacità Istituzionale: co-conduzione partenariale
- **Gruppo di esperti*** nell'ambito dell'Agenzia per la Coesione Territoriale: 10 professionisti con esperienza nelle conduzione partenariale delle politiche pubbliche
- **Esperti verticali** inquadrati nell'Agenzia per la Coesione Territoriale: competenze specialistiche
- Gli esperti sono messi a disposizione del progetto da Studiare Sviluppo, ente *in-house*, in qualità di soggetto attuatore

Il Partenariato ... cos'è?



il Partenariato è ...



... **l'intelligenza collettiva**
del territorio