



LOCARBO

Interreg Europe



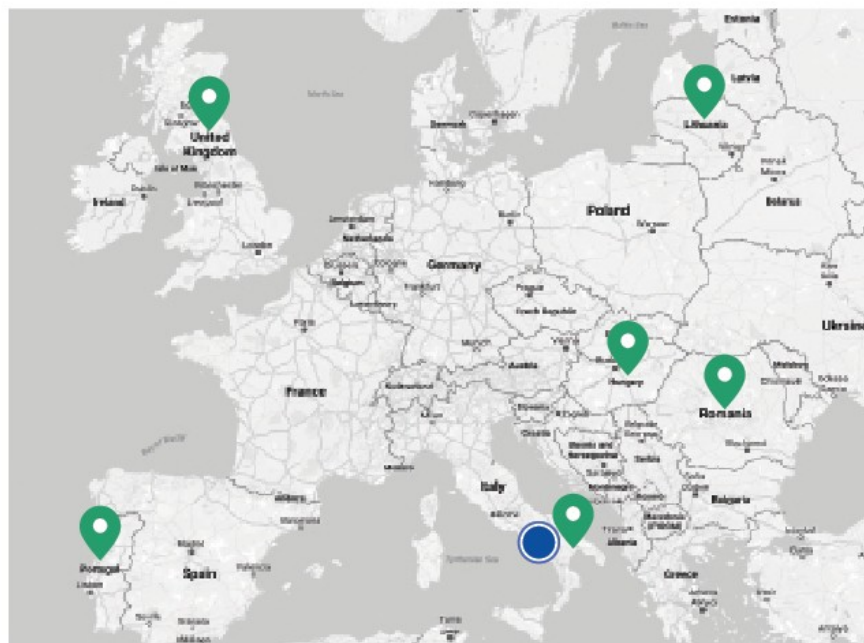
European Union
European Regional
Development Fund



Local Living Lab Potenza, 30/3/2017

IL PROGETTO LOCARBO

Partnership



Province of Potenza (IT) – Lead Partner

Basilicata Region (IT)

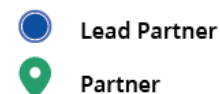
Municipality of Vila Nova de Gaia (PT)

Durham County Council (UK)

Kaunas University of Technology (LT)

Hungarian Innovation and Efficiency Nonprofit Ltd (HU)

Municipiul Alba Iulia (RO)



Contenuti

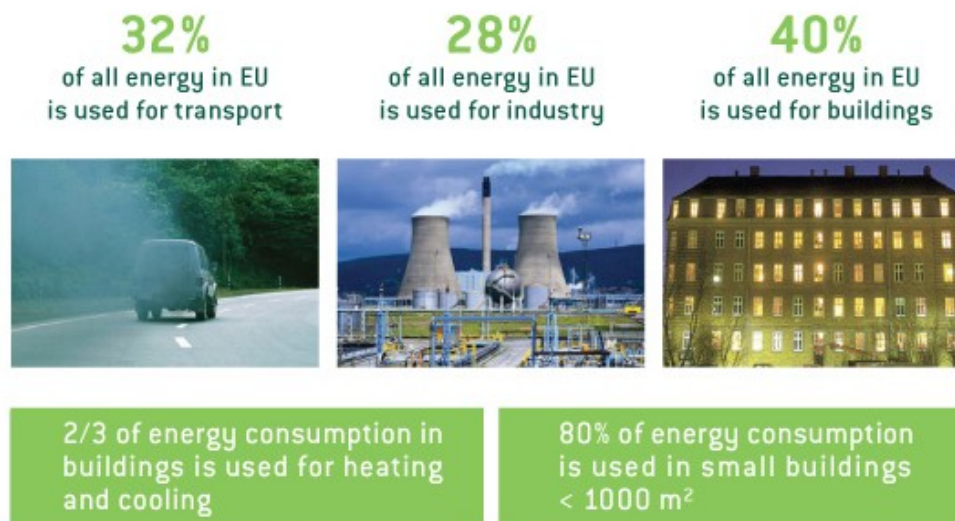
- Framework di Progetto
- Obiettivi
- 'Pilastri' tematici
- Strumenti politici
- Attività
- Coinvolgimento degli stakeholder
- Partnership

Project Framework



Framework di Progetto

Il pacchetto Europeo 'Unione dell'Energia ed azioni per il Clima' sta conducendo l'Europa verso **una economia a 'bassa emissione di carbonio'** in tutti i settori economici



Ciò vale in particolare per il settore delle costruzioni dove gli edifici sono responsabili del del 40% del consumo di energia e il 36% delle emissioni di CO₂ nel contesto europeo.

Framework di Progetto



Source: INTERREG



Source: INTERREG

Le iniziative con approccio bottom-up hanno un'importanza fondamentale nella formulazione **delle politiche energetiche regionali / nazionali e gli utenti finali giocano un ruolo sostanziale in questo processo.** Molti degli attori europei locali / regionali sono chiamati a sviluppare **politiche mirate ad affrontare sfide verso basse emissioni di carbonio.**

Framework di Progetto

LOCARBO è inserito sull' Asse Prioritario 3 - Economia a basse emissioni - Obiettivo specifico 3.1 (migliorare l'attuazione delle politiche e dei programmi di sviluppo regionale, in particolare i programmi di Investimento per la Crescita e l'Occupazione e, dove rilevante, i Programmi di Cooperazione Territoriale Europea, affrontando la transizione verso un' economia a bassa emissione di carbonio). L'asse è dell' **INTERREG Europe program**.

I partner di LOCARBO intendono scambiare esperienze su come le autorità locali e regionali possano svolgere efficacemente ruoli innovativi a sostegno di pratiche di efficienza energetica, concentrandosi sul **costruito**.



Migliorare gli strumenti politici, indirizzando iniziative stimulate dalla domanda volte all'aumento dell'efficienza energetica, relativamente al costruito e agli utenti finali

- Migliorare gli strumenti e le iniziative politiche per aumentare l'efficienza energetica e l'utilizzo delle fonti rinnovabili negli edifici.
- Trovare modi innovativi per le autorità regionali e locali per sostenere il cambiamento del comportamento dei consumatori di energia, aumentare la motivazione e la consapevolezza.
- Promuovere decisioni dei consumatori più consapevoli in materia di efficienza energetica degli edifici e implementare investimenti che si basino sull'uso di tecnologie intelligenti.

Gruppi target :

- Autorità di Gestione
- Stakeholder
- Utilizzatori finali (proprietari, inquilini,...)
- Governi regionali/locali al di fuori della partnership

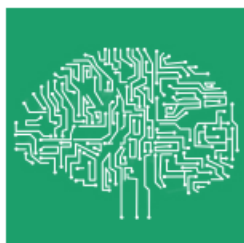
Pilastri tematici



Servizi e prodotti supplementari



Modelli innovativi di cooperazione



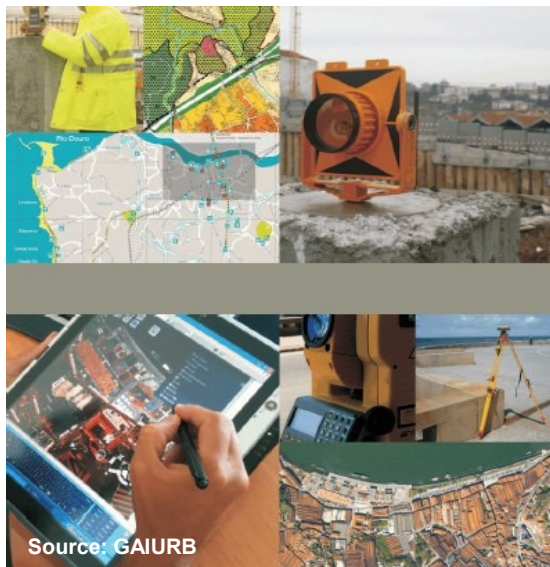
Tecnologie ICT innovative e smart

Pilastri tematici



Servizi e prodotti supplementari

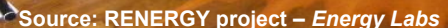
Servizi e prodotti offerti da Enti regionali e locali, quali i servizi di consulenza energetica (come le informazioni energetiche e l'istituzione di misure di risparmio energetico più vantaggiose) per gli utenti finali e gli ambasciatori energetici.



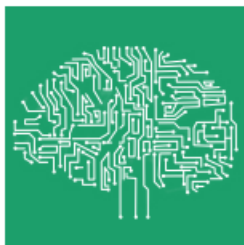
Source: GAIURB



Source: ManagEnergy – London RE:FIT

[illegible]

Pilastri tematici



Tecnologie ICT innovative e smart

La diffusione di tecnologie ICT, come i sistemi di gestione dell'energia o contatori intelligenti, al fine di sostenere la diffusione delle tecnologie smart, raccogliere ed analizzare in maniera sistematica i dati e le informazioni di feedback per sostenere l'elaborazione di politiche basate su dati concreti.



Source: RE-GREEN project



Source: RE-GREEN project



Source: RE-GREEN project

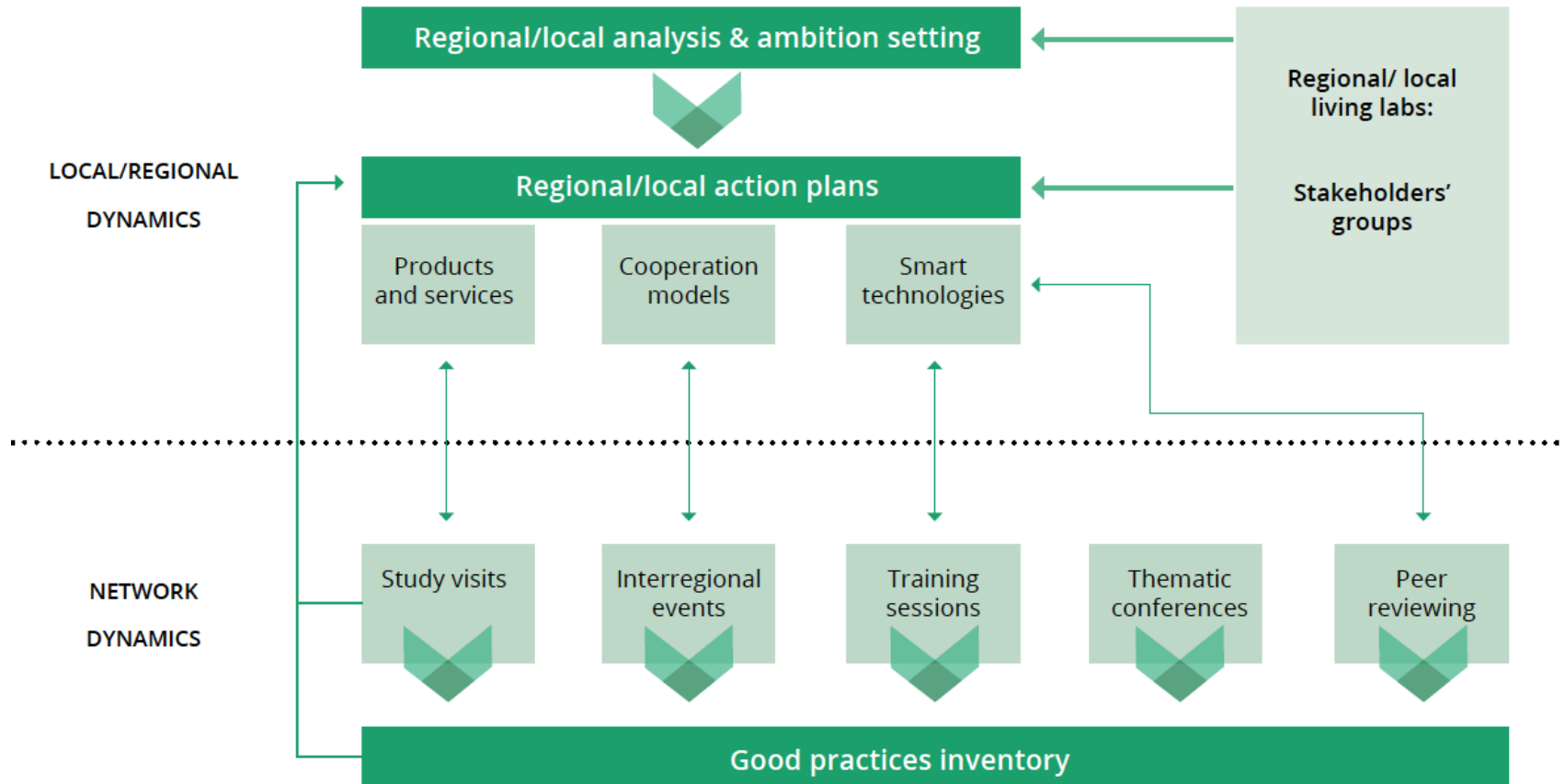
Analisi e definizione della propria 'ambizione' regionale/locale: ciascuna regione partner produrrà un'analisi locale relativa agli strumenti politici indirizzati verso un'economia a basse emissioni, integrando lo stato dell'arte e le ambizioni regionali/locali.

Local/regional living labs: ogni partner deve coinvolgere gli attori locali nel progetto, nell'elaborazione dei piani d'azione locali e nelle attività di networking.

Inventario delle Buone pratiche : compilazione di una guida delle buone pratiche per condividere esperienze innovative tra le regioni in materia di basse emissioni di carbonio, quali l'efficienza energetica negli edifici e il cambiamento del comportamento del consumatore.

Attività di Networking : il progetto organizza diverse attività di networking, ovvero visite di studio, corsi di formazione, eventi interregionali, convegni tematici, orientati a condividere le buone pratiche da incorporare nelle politiche regionali / locali.

Piani d'azione regionali / locali: ogni partner svilupperà un piano d'azione regionale / locale con l'obiettivo di migliorare la strumento associato a programmi di Fondi Strutturali ed altri fondi, influenzando 100M di fondi.



Coinvolgimento degli Stakeholders





LOCARBO

Interreg Europe



European Union
European Regional
Development Fund

Grazie!

www.interregeurope.eu/locarbo