



A.T.E.R. Potenza

Ing. Carla De Fino
U.D. Interventi Costruttivi,
Manutenzione, Recupero,
Espropri

Energy Lab 30th March 2017 Potenza, IT

COMUNE DI FILIANO

INTERVENTO DI EDILIZIA RESIDENZIALE SPERIMENTALE PER 18 ALLOGGI

Programma di e.r.p. sovvenzionata 2004, Legge n.560/93

Integrazione D.G.R. n. 1005 del 03.07.2006

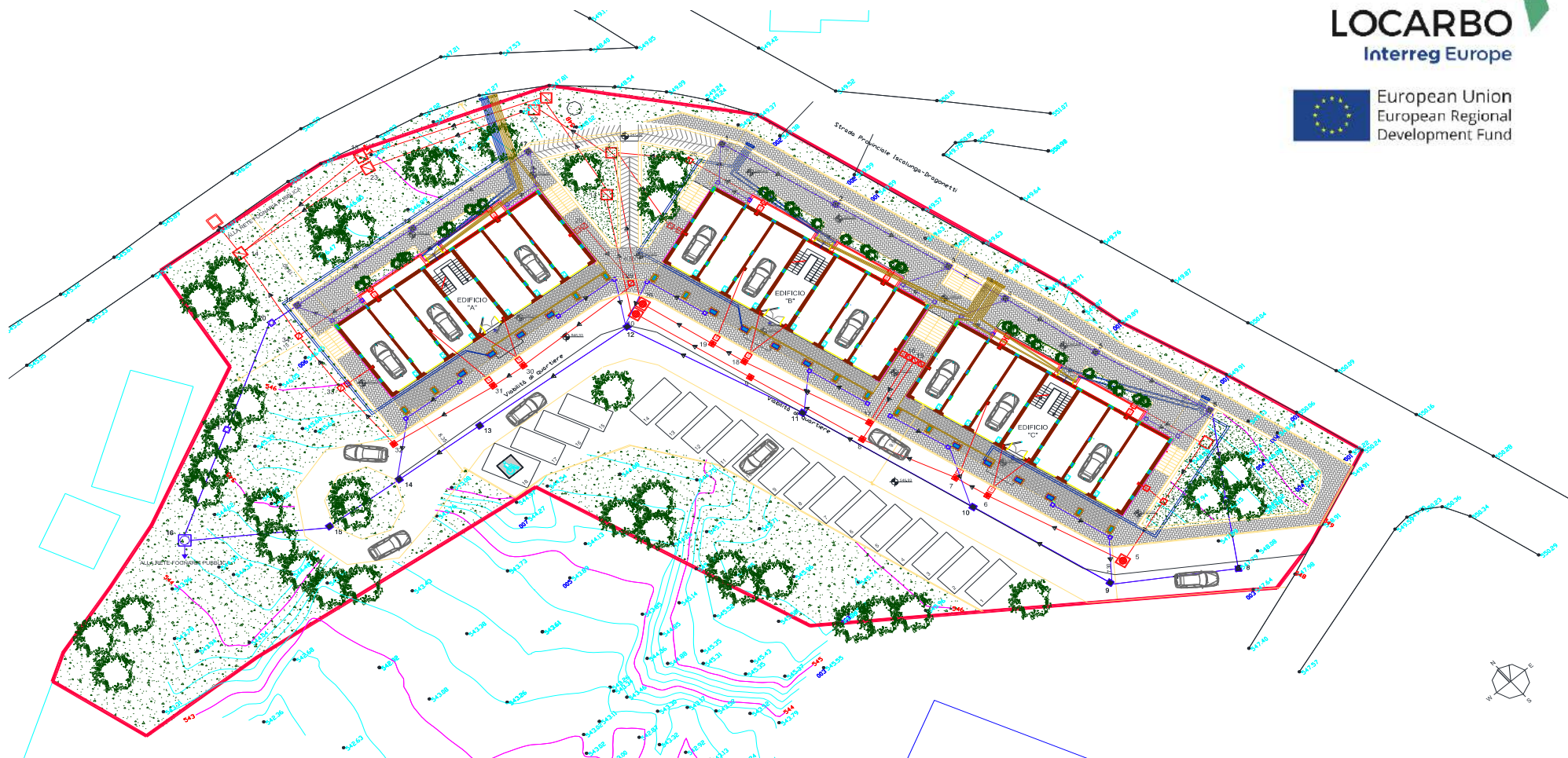
Integrazione D.C.R. 350/2007

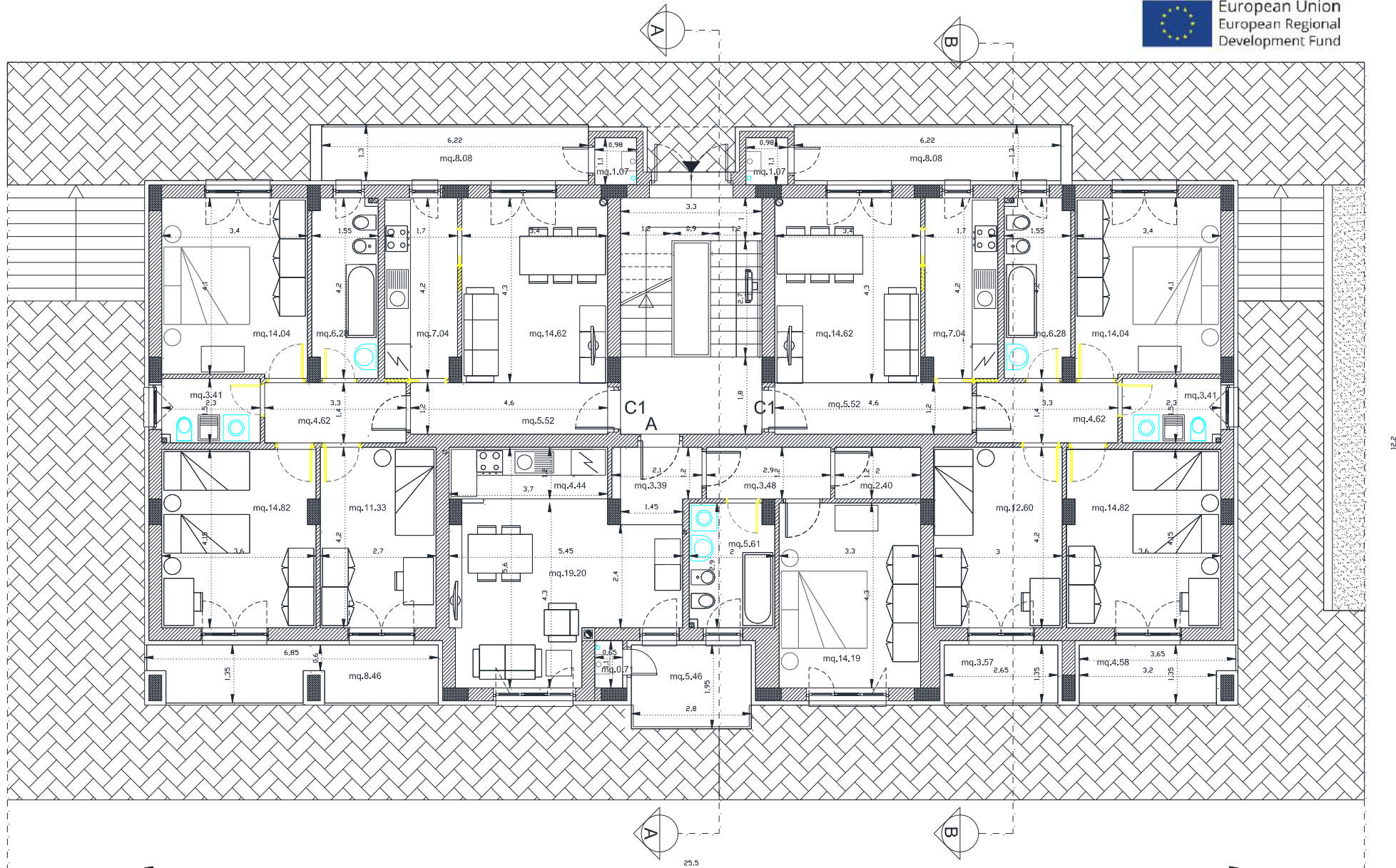
IMPORTO GLOBALE INTERVENTO € 2.570.000,00



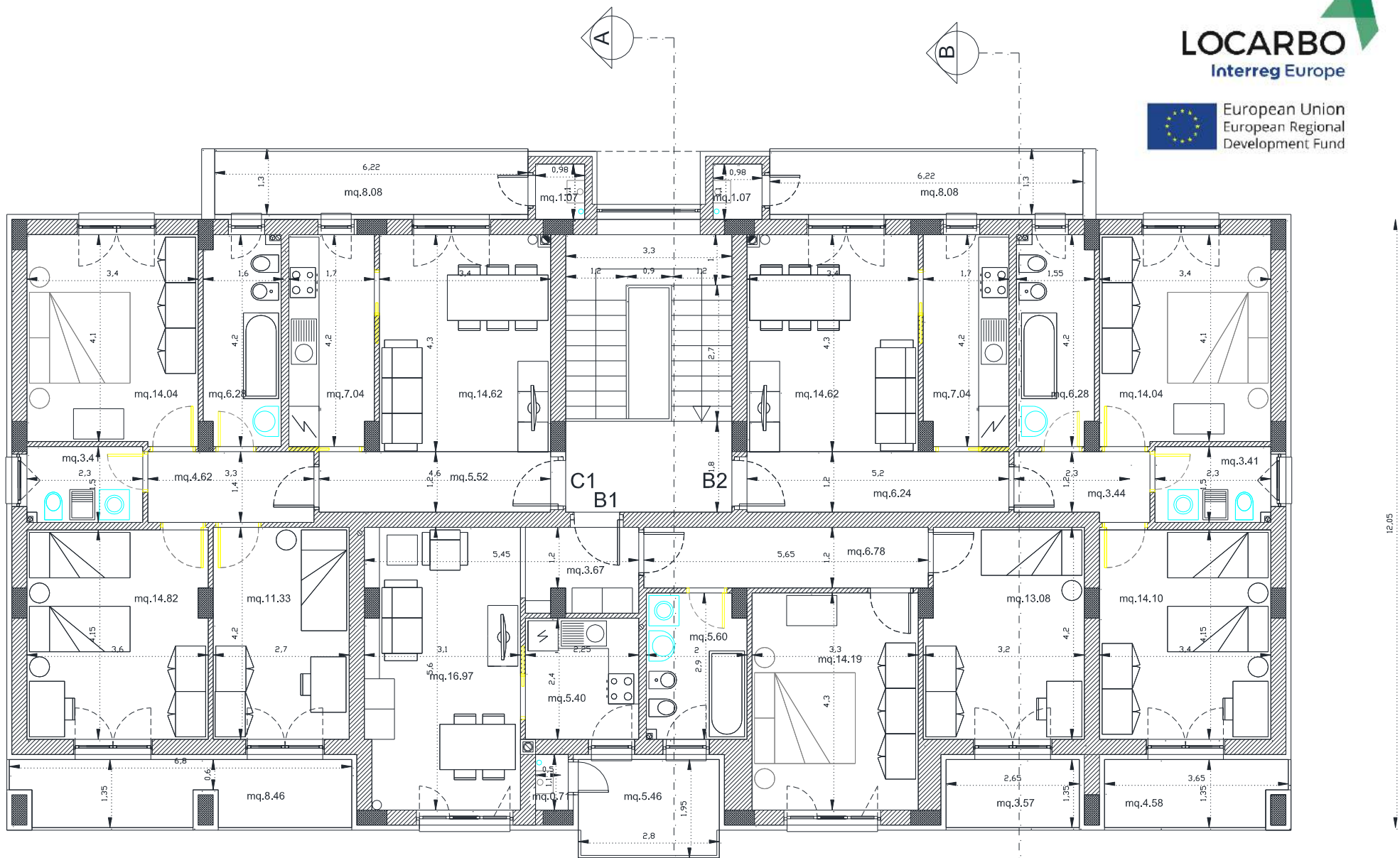


Figura - Vista dell'area di intervento da monte, dalla strada provinciale Iscalunga-Dragonetti





PIANTA PIANO PRIMO



PIANTA PIANO SECONDO

APPALTO LAVORI: 1.365.579,40 Euro + 52.882,00

**IMPRESA AGGIUDICATRICE:
A.T.I. "Edilgruosso s.r.l. – Pietrafesa Canio S.r.l."**

LOCARBO
Interreg Europe



Ottobre 2016



Maggio 2015



ESECUZIONE LAVORI



Giugno – Agosto 2015

ESECUZIONE LAVORI

- l'impiego di materiale di recupero (terreno proveniente da sterro per le sistemazioni esterne) e di materiali con alto contenuto di materia riciclata come isolanti in fibra di legno e subsistemi realizzati con prodotti riciclati come gli igloo per i vespai ventilati del piano terreno (Hercules)



Ottobre 2015

ESECUZIONE LAVORI



Marzo 2017

MATERIALI e SISTEMI INNOVATIVI



**Blocchi in laterizio
porizzato con farina di
legno allettati con
malta di calce idraulica**



**Mattoni per faccia vista
allettati con malta di
calce idraulica**



**Pannello in fibra di
legno intonacabile
per isolamento a
cappotto**



**Pannello in
fibra di legno
mineralizzata
per
coibentazione e
isolamento
acustico**



MATERIALI BIOEDILI



**Pannello in fibra di legno
mineralizzata per
coibentazione e
isolamento acustico**



**Intonaco interno
ed esterno a base
di calce idraulica**



MATERIALI BIOEDILI



**Linea ancoraggio Vitasafe
PRO**

**Membrana
traspirante ed
impermeabile
all'acqua
(Divoroll
Universal S della
Wierer)**

- Impianto termico con funzionamento a bassa temperatura (pannelli radianti a pavimento)
- Caldaie a condensazione

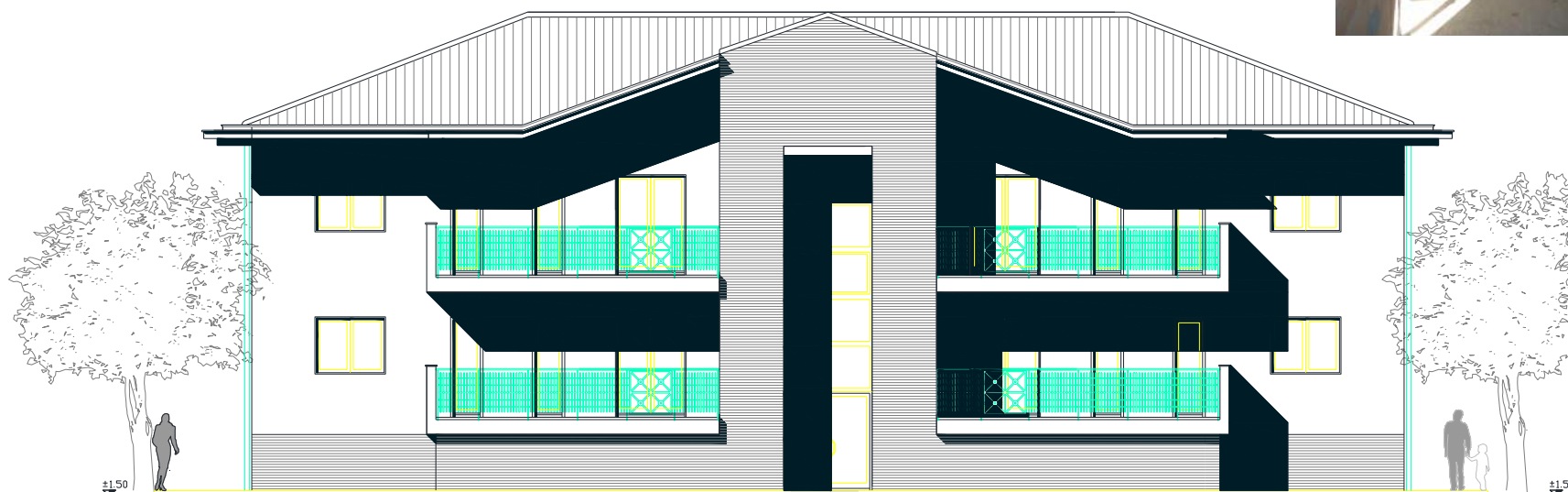


- Strategie per la riduzione dell'esposizione ai campi elettromagnetici generati all'interno delle unità abitative: impianto a coda di rondine, cassette trattate con grafite, disgiuntore zona notte – zona giorno

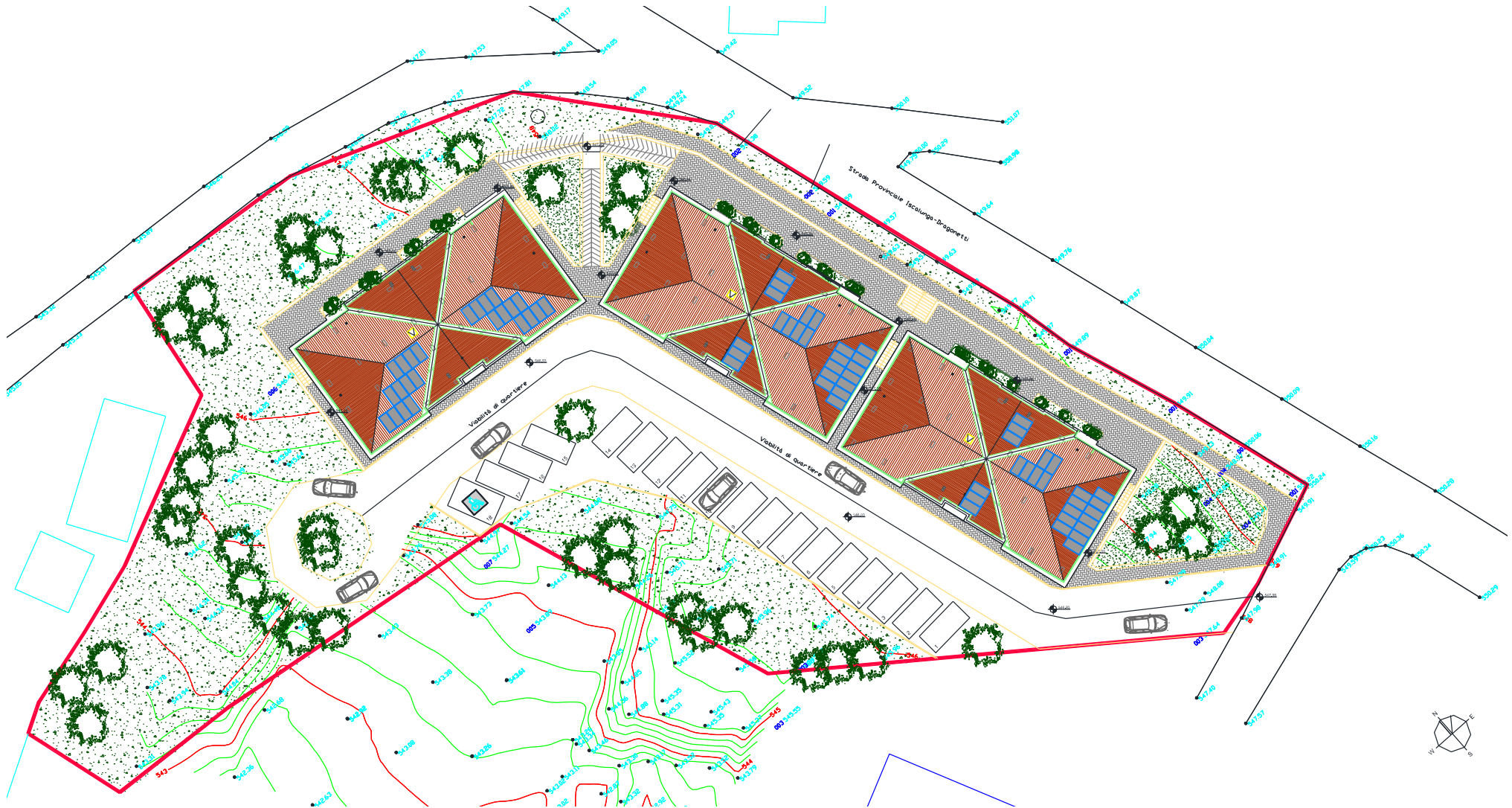


SISTEMI INNOVATIVI

- strategie di recupero ed ottimizzazione d'uso dell'acqua (rubinetti dotati di frangigetto (riduzione 30/50%), miscelatori con limitatori di portata (da 5 a 13 litri/minuto, risparmio 50%), cassette di scarico a risparmio idrico a doppia cacciata 6-9 litri)



- Impianto fotovoltaico;
- Pannelli solari per ACS



PROTOCOLLO SINTETICO – D.G.R. 695 del 14 aprile 2010

Proitaca - Configurazione progetto - Windows Internet Explorer

http://www.proitaca.com/basilicata/info_free.php

File Modifica Visualizza Preferiti Strumenti ?

Preferiti Siti suggeriti INTRANET Raccolta Web Slice

Proitaca - Configurazione progetto

Configurazione progetto

Riepilogo punteggi
Riepilogo Prestazioni relative
Riepilogo Prestazioni assolute
Riepilogo Classi energetiche

PROTOCOLLO SINTETICO

ANALISI DEL SITO
Relazione descrittiva dell'approccio metodologico (obbligatoria)

QUALITÀ DEL SITO
CONDIZIONI DEL SITO
3 0.1.1 - Livello di urbanizzazione del sito

CONSUMO DI RISORSE
ENERGIA PRIMARIA NON RINNOV. RICHIESTA DURANTE IL CICLO DI VITA
79,05 1.1.1 - Trasmissione termica dell'involucro edificio
51,27 1.1.2 - Energia primaria per il riscaldamento
76,92 1.1.3 - Energia netta per il raffrescamento
ENERGIA DA FONTI RINNOVABILI
69,83 1.2.1 - Energia termica per ACS
70 1.2.2 - Energia elettrica
MATERIALI ECO-COMPATIBILI
49,86 1.3.1 - Materiali da fonti rinnovabili
51,53 1.3.2 - Materiali riciclati/recuperati
ACQUA POTABILE
55,54 1.4.1 - Acqua potabile per usi indoor

CARICHI AMBIENTALI
EMISSIONI DI CO₂ EQUIVALENTE
39,93 2.1.1 - Emissioni previste in fase operativa
BENESSERE TERMOIGROMETRICO
3 2.2.1 - Temperatura dell'aria
BENESSERE VISIVO
2,1 2.3.1 - Illuminazione naturale
INQUINAMENTO ELETTRIMAGNETICO
3 2.4.1 - Campi magnetici
MANTENIMENTO DELLE PRESTAZIONI IN FASE OPERATIVA

Configurazione progetto

001 Filiano 18 Nome progetto

PZ Provincia
FILIANO Comune

1995 Gradi giorno D Zona climatica
2.000 < pop < 20.000 Classe demografica

Nuova costruzione Tipo intervento
Edificio plurifamiliare Tipologia di edificio
All'esterno del centro storico Ubicazione dell'edificio
3 Numero di piani dell'edificio
70 Numero di inquilini previsto

1297 Superficie utile
2011 Anno di costruzione
18 alloggi di edilizia sperimentale Oggetto intervento
1 - 1 - 1 Foglio - Particella - Sub.
Località Dragonetti Indirizzo
ATER Potenza Intestatario / Committente
Ing. De Fino - Arch. La Cava Progettista
Ing. De Fino Direttore lavori

F.A.Q.

Invia il tuo [feedback](#) sul Protocollo Sintetico Basilicata 2009 e su Proitaca.com.

Internet 100% 17.57

Start Registrazioni e password... PANNELLO FILIANO Presentazione ATER - ED... Proitaca - Configurazi...

PROTOCOLLO SINTETICO – D.G.R. 695 del 14 aprile 2010

Il punteggio di ogni criterio

Proitaca - Riepilogo punteggi Protocollo Sintetico

http://www.proitaca.com/basilicata/rpc.php

FileModificaVisualizzaPreferitiStrumenti?

PreferitiSiti suggeritiINTRANETRaccolta Web Slice

Proitaca - Riepilogo punteggi Protocollo Sintetico

CONDIZIONI DEL SITO

30.1.1 - Livello di urbanizzazione del sito

CONSUMO DI RISORSE

ENERGIA PRIMARIA NON RINNOV. RICHIESTA DURANTE IL CICLO DI VITA

79,051.1.1 - Trasmissione termica dell'involucro edificio

51,271.1.2 - Energia primaria per il riscaldamento

76,921.1.3 - Energia netta per il raffrescamento

ENERGIA DA FONTI RINNOVABILI

69,831.2.1 - Energia termica per ACS

701.2.2 - Energia elettrica

MATERIALI ECO-COMPATIBILI

49,861.3.1 - Materiali da fonti rinnovabili

51,531.3.2 - Materiali riciclati/recuperati

ACQUA POTABILE

55,541.4.1 - Acqua potabile per usi indoor

CARICHI AMBIENTALI E COMFORT

EMISSIONI DI CO2 EQUIVALENTE

39,932.1.1 - Emissioni previste in fase operativa

BENESSERE TERMOIGROMETRICO

32.2.1 - Temperatura dell'aria

BENESSERE VISIVO

2,12.3.1 - Illuminazione naturale

INQUINAMENTO ELETTROMAGNETICO

32.4.1 - Campi magnetici

MANTENIMENTO DELLE PRESTAZIONI IN FASE OPERATIVA

32.5.1 - Disponibilità della documentazione tecnica...

3,003,000.1.1 Livello di urbanizzazione del sito3,00

3,962,381. Consumo di risorse

3,971,981.1 Energia primaria non rinnovabile...

3,170,951.1.1 Trasmissione termica dell'involucro...79,05

5,002,501.1.2 Energia primaria per il riscaldamento51,27

2,560,511.1.3 Energia netta per il raffrescamento76,92

3,980,801.2 Energia da fonti rinnovabili

4,962,481.2.1 Energia termica per ACS69,83

3,001,501.2.2 Energia elettrica70,00

4,540,911.3 Materiali ecocompatibili

5,003,001.3.1 Materiali da fonti rinnovabili49,86

3,851,541.3.2 Materiali riciclati/recuperati51,53

2,780,281.4 Acqua potabile

2,782,781.4.1 Acqua potabile per usi indoor55,54

2,440,732. Carichi ambientali e comfort

3,001,202.1 Emissioni di CO2 equivalente

3,003,002.1.1 Emissioni previste in fase operativa39,93

3,000,602.2 Benessere termoigrometrico

3,003,002.2.1 Temperatura dell'aria3,00

0,420,042.3 Benessere visivo

0,420,422.3.1 Illuminazione naturale2,10

3,000,302.4 Inquinamento elettromagnetico

3,003,002.4.1 Campi magnetici3,00

3,000,302.5 Mantenimento delle prestazioni...

3,003,002.5.1 Disponibilità della documentazione...3,00

Invia il tuo feedback

sul Protocollo Sintetico

Basilicata 2009 e su

Proitaca.com.

Fine

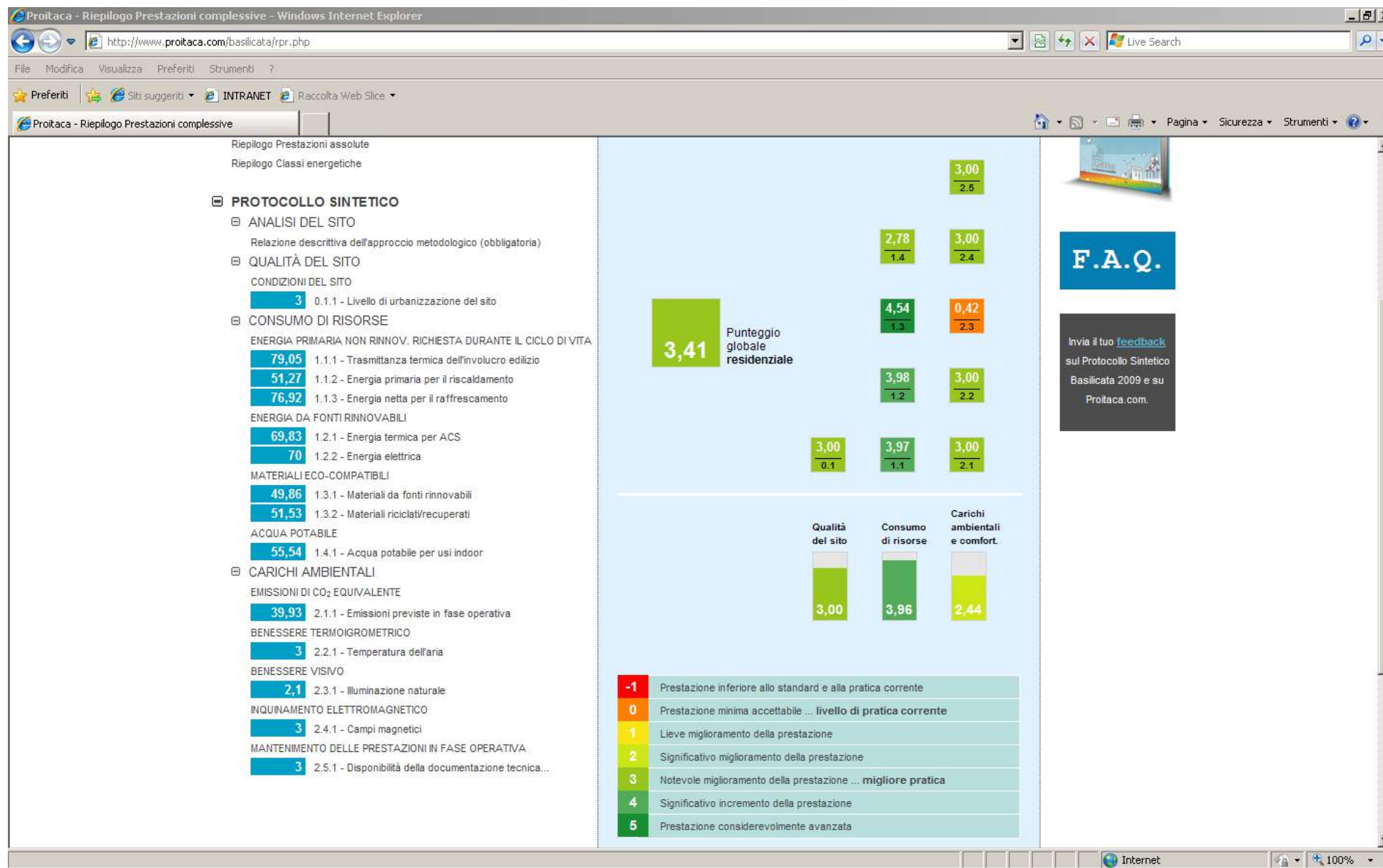
Internet

100%

Invia il tuo [feedback](#)
sul Protocollo Sintetico
Basilicata 2009 e su
Proitaca.com.

PROTOCOLLO SINTETICO – D.G.R. 695 del 14 aprile 2010

Il punteggio complessivo dell'edificio



INTERVENTO DI EDILIZIA RESIDENZIALE SPERIMENTALE PER 18 ALLOGGI a FILIANO

**PER LA PRIMA VOLTA
SI MISURA LA SOSTENIBILITA' DELL'INTERVENTO**



THANK YOU

Ing. Carla De Fino

carla.defino@aterpotenza.it